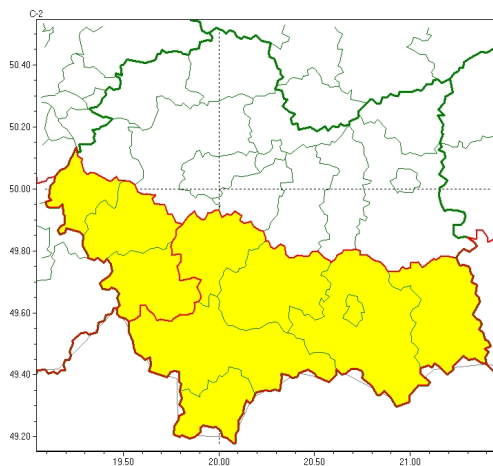




Zasięg ostrzeżeń w województwie

Silny wiatr
2024-11-28 06:29



WOJEWÓDZTWO MAŁOPOLSKIE OSTRZEŻENIA METEOROLOGICZNE ZBIORCZO NR 406 WYKAZ OBOWIĄZUJĄCYCH OSTRZEŻEŃ o godz. 06:29 dnia 28.11.2024

Zjawisko/Stopień zagrożenia	Silny wiatr/1
Obszar (w nawiasie numer ostrzeżenia dla powiatu)	powiaty: gorlicki(167), limanowski(162), myślenicki(148), nowosądecki(179), nowotarski(186), Nowy Sącz(161), tatrzański(171)
Ważność	od godz. 06:30 dnia 28.11.2024 do godz. 14:00 dnia 28.11.2024
Prawdopodobieństwo	80%
Przebieg	Obserwuje się i prognozuje dalsze występowanie silnego wiatru o średniej prędkości do 40 km/h, w porywach do 75 km/h, z południowego zachodu i południa.
SMS	IMGW-PIB OSTRZEGA: WIATR/1 małopolskie (7 powiatów) od 06:30/28.11 do 14:00/28.11.2024 prędkość do 40 km/h, porywy do 75 km/h, SW i S. Dotyczy powiatów: gorlicki, limanowski, myślenicki, nowosądecki, nowotarski, Nowy Sącz i tatrzański.
RSO	Woj. małopolskie (7 powiatów), IMGW-PIB wydał ostrzeżenie pierwszego stopnia o silnym wietrze
Uwagi	Brak.
Zjawisko/Stopień zagrożenia	Silny wiatr/1
Obszar (w nawiasie numer ostrzeżenia dla powiatu)	powiaty: oświęcimski(143), suski(162), wadowicki(155)
Ważność	od godz. 05:30 dnia 28.11.2024 do godz. 11:00 dnia 28.11.2024
Prawdopodobieństwo	80%



Przebieg	Obserwuje się i prognozuje dalsze występowanie silnego wiatru o średniej prędkości do 40 km/h, w porywach do 75 km/h, z południowego zachodu.
SMS	IMGW-PIB OSTRZEGA: WIATR/1 małopolskie (3 powiaty) od 05:30/28.11 do 11:00/28.11.2024 prędkość do 40 km/h, porywy do 75 km/h, SW. Dotyczy powiatów: oświęcimski, suski i wadowicki.
RSO	Woj. małopolskie (3 powiaty), IMGW-PIB wydał ostrzeżenie pierwszego stopnia o silnym wietrze
Uwagi	Brak.
<p>Opracowanie niniejsze i jego format, jako przedmiot prawa autorskiego podlega ochronie prawnej, zgodnie z przepisami ustawy z dnia 4 lutego 1994r o prawie autorskim i prawach pokrewnych (dz. U. z 2006 r. Nr 90, poz. 631 z późn. zm.). Wszelkie dalsze udostępnianie, rozpowszechnianie (przedruk, kopiowanie, wiadomość sms) jest dozwolone wyłącznie w formie dosłownej z bezwzględnym wskazaniem źródła informacji tj. IMGW-PIB.</p>	