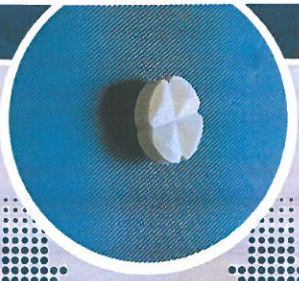






# Wskazówki dotyczące przyjmowania tabletek ze stabilnym jodem



Abby uzyskać odpowiednią dawkę dla niemowląt i małych dzieci, należy przełamać tabletkę wzdłuż linii podziału i podać dziecku wskazaną część tabletki.

Tabletki można rozgryzać lub połykać w całości. Dla dzieci karmionych piersią można rozkruszyć tabletki i rozpuścić je w wodzie, syropie lub innym płynie.

## Kiedy nie przyjmować leku?

-  jeśli masz uczulenie na jodek potasu lub którykolwiek z pozostałych składników tego leku
-  jeśli masz nadczynność tarczycy
-  jeśli masz zaburzenie naczyń krwionośnych (zapalenie naczyń z hipokomplementemią)
-  jeśli masz choroby autoimmunologiczne połączone ze świądem i pęcherzami na skórze (opryszczkowe zapalenie skóry Duhringa)

## OSTRZEŻENIA I ŚRODKI OSTROŻNOŚCI

### UWAŻAJ, JEŚLI:

- stosujesz lub stosowałeś w przeszłości leczenie chorób tarczycy
- występuje u Ciebie nieleczona autonomia tarczycy
- występuje u Ciebie zaburzenie czynności nerek
- masz zaburzenia czynności nadnerczy i stosujesz leczenie z tym związane
- jesteś odwodniony
- przyjmujesz leki hamujące czynność tarczycy, leki moczopędne oszczędzające potas, a także kaptopril, enalapril lub chinidynę

## PAMIĘTAJ! ZWRÓĆ SIĘ O PORADĘ LEKARZA

### przed przyjęciem leku

- ↓ w przypadku występowania złośliwego nowotworu tarczycy lub takiego podejrzenia
- ↓ w przypadku zwięzienia dróg oddechowych (powodującego trudności w oddychaniu)

### po przyjęciu leku

- ↓ z noworodkiem w celu skontrolowania czynności tarczycy

