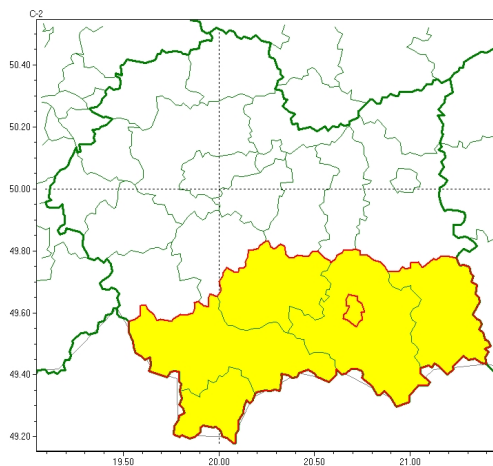




### Zasięg ostrzeżeń w województwie

Oblodzenie  
2024-12-04 14:02



**WOJEWÓDZTWO MAŁOPOLSKIE**  
**OSTRZEŻENIA METEOROLOGICZNE ZBIORCZO NR 418**  
**WYKAZ OBOWIĄZUJĄCYCH OSTRZEŻEŃ**  
**o godz. 14:02 dnia 04.12.2024**

Zjawisko/Stopień zagrożenia	Oblodzenie/1
Obszar (w nawiasie numer ostrzeżenia dla powiatu)	powiaty: gorlicki(172), limanowski(164), nowosądecki(184), nowotarski(192), tatrzański(175)
Ważność	od godz. 18:00 dnia 04.12.2024 do godz. 08:00 dnia 05.12.2024
Prawdopodobieństwo	80%
Przebieg	Prognozuje się zamarzanie mokrej nawierzchni dróg i chodników po opadach deszczu ze śniegiem i mokrego śniegu powodujące ich oblodzenie. Temperatura powietrza obniży się do około $-3^{\circ}\text{C}$ , temperatura minimalna przy gruncie około $-6^{\circ}\text{C}$ .
SMS	IMGW-PIB OSTRZEGA: OBLODZENIE/1 małopolskie (5 powiatów) od 18:00/04.12 do 08:00/05.12.2024 temp. min. około $-3^{\circ}\text{st.}$ , przy gruncie do około $-6^{\circ}\text{st.}$ , ślisko. Dotyczy powiatów: gorlicki, limanowski, nowosądecki, nowotarski i tatrzański.
RSO	Woj. małopolskie (5 powiatów), IMGW-PIB wydał ostrzeżenie pierwszego stopnia o oblodzeniu
Uwagi	Brak.
Zjawisko/Stopień zagrożenia	Oblodzenie/1
Obszar (w nawiasie numer ostrzeżenia dla powiatu)	powiaty: Nowy Sącz(165)
Ważność	od godz. 20:00 dnia 04.12.2024 do godz. 08:00 dnia 05.12.2024
Prawdopodobieństwo	80%



<b>Przebieg</b>	Prognozuje się zamarzanie mokrej nawierzchni dróg i chodników po opadach deszczu i deszczu ze śniegiem powodujące ich oblodzenie. Temperatura powietrza obniży się do około 0°C, temperatura minimalna przy gruncie około -2°C.
<b>SMS</b>	IMGW-PIB OSTRZEGA: OBLODZENIE/1 małopolskie (1 powiat) od 20:00/04.12 do 08:00/05.12.2024 temp. min. około 0 st., przy gruncie do -2 st., ślisko. Dotyczy powiatów: Nowy Sącz.
<b>RSO</b>	Woj. małopolskie (1 powiat), IMGW-PIB wydał ostrzeżenie pierwszego stopnia o oblodzeniu
<b>Uwagi</b>	Brak.

Opracowanie niniejsze i jego format, jako przedmiot prawa autorskiego podlega ochronie prawnej, zgodnie z przepisami ustawy z dnia 4 lutego 1994r o prawie autorskim i prawach pokrewnych (dz. U. z 2006 r. Nr 90, poz. 631 z późn. zm.).  
Wszelkie dalsze udostępnianie, rozpowszechnianie (przedruk, kopiowanie, wiadomość sms) jest dozwolone wyłącznie w formie dosłownej z bezwzględnym wskazaniem źródła informacji tj. IMGW-PIB.