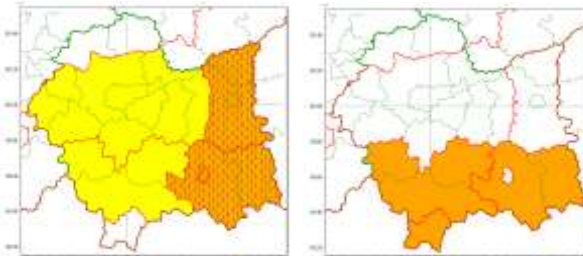




**Sz. P. Burmistrz Miasta / Wójt Gminy
Kierownicy służb, inspekcji, straży
Kierownicy j.o.p.
w powiecie nowotarskim**



WOJEWÓDZTWO MAŁOPOLSKIE	
OSTRZEŻENIA METEOROLOGICZNE ZBIORCZO NR 228	
WYKAZ OBOWIĄZUJĄCYCH OSTRZEŻEŃ	
o godz. 10:33 dnia 23.12.2019	
Zjawisko/Stopień zagrożenia	Intensywne opady śniegu/2
Obszar (w nawiasie numer ostrzeżenia dla powiatu)	powiaty: gorlicki(110), limanowski(96), nowosądecki(119), nowotarski(125), suski(117)
Ważność	od godz. 11:00 dnia 23.12.2019 do godz. 06:00 dnia 24.12.2019
Prawdopodobieństwo	80%
Przebieg	Prognozuje się wystąpienie opadów śniegu o natężeniu umiarkowanym okresami silnym, powodujących przyrost pokrywy śnieżnej od 25 cm do 35 cm.
SMS	IMGW-PIB OSTRZEŻENIE: ŚNIEG/2 małopolskie (5 powiatów) od 11:00/23.12 do 06:00/24.12.2019 przyrost pokrywy od 25 cm do 35 cm. Dotyczy powiatów: gorlicki, limanowski, nowosądecki, nowotarski i suski.
RSO	Woj. małopolskie (5 powiatów), IMGW-PIB wydał ostrzeżenie drugiego stopnia o intensywnych opadach śniegu
Uwagi	Brak.
Zjawisko/Stopień zagrożenia	Intensywne opady deszczu/2 ZMIANA
Obszar (w nawiasie numer ostrzeżenia dla powiatu)	powiaty: dąbrowski(82), gorlicki(109), nowosądecki(118), Nowy Sącz(107), tarnowski(88), Tarnów(84)
Ważność	od godz. 07:50 dnia 23.12.2019 do godz. 06:00 dnia 24.12.2019
Prawdopodobieństwo	80%



Przebieg	Prognozuje się wystąpienie opadów deszczu okresami o natężeniu umiarkowanym lub silnym. Prognozowana wysokość opadów za okres ważności Ostrzeżenia - od 35 mm do 45 mm, miejscami do 60 mm.
SMS	IMGW-PIB OSTRZEGA: DESZCZ/2 małopolskie (6 powiatów) od 07:50/23.12 do 06:00/24.12.2019 60 mm. Dotyczy powiatów: dąbrowski, gorlicki, nowosądecki, Nowy Sącz, tamowski i Tarnów.
RSO	Woj. małopolskie (6 powiatów), IMGW-PIB wydał ostrzeżenie drugiego stopnia o intensywnych opadach deszczu
Uwagi	Zmiana dotyczy podniesienia stopnia ostrzeżenia.
Zjawisko/Stopień zagrożenia	Intensywne opady deszczu/1
Obszar (w nawiasie numer ostrzeżenia dla powiatu)	powiaty: bocheński(86), brzeski(83), chrzanowski(82), krakowski(83), Kraków(83), limanowski(95), myślenicki(100), nowotarski(124), oświęcimski(87), proszowicki(83), suski(116), wadowicki(94), wielicki(84)
Ważność	od godz. 00:00 dnia 23.12.2019 do godz. 06:00 dnia 24.12.2019
Prawdopodobieństwo	80%
Przebieg	Prognozuje się wystąpienie opadów deszczu okresami o natężeniu umiarkowanym okresami silnym. Prognozowana wysokość opadów za okres ważności Ostrzeżenia - miejscami od 30 mm do 45 mm.
SMS	IMGW-PIB OSTRZEGA: DESZCZ/1 małopolskie (13 powiatów) od 00:00/23.12 do 06:00/24.12.2019 45 mm. Dotyczy powiatów: bocheński, brzeski, chrzanowski, krakowski, Kraków, limanowski, myślenicki, nowotarski, oświęcimski, proszowicki, suski, wadowicki i wielicki.
RSO	Woj. małopolskie (13 powiatów), IMGW-PIB wydał ostrzeżenie pierwszego stopnia o intensywnych opadach deszczu
Uwagi	Brak.
Zjawisko/Stopień zagrożenia	Intensywne opady śniegu/2
Obszar (w nawiasie numer ostrzeżenia dla powiatu)	powiaty: tatrzański(121)
Ważność	od godz. 00:00 dnia 23.12.2019 do godz. 06:00 dnia 24.12.2019
Prawdopodobieństwo	80%
Przebieg	Prognozuje się wystąpienie opadów śniegu o natężeniu umiarkowanym okresami silnym, powodujących przyrost pokrywy śnieżnej za okres ważności Ostrzeżenia od 25 cm do 35 cm.
SMS	IMGW-PIB OSTRZEGA: ŚNIEG/2 małopolskie (1 powiat) od 00:00/23.12 do 06:00/24.12.2019 przyrost pokrywy 35 cm. Dotyczy powiatów: tatrzański.
RSO	Woj. małopolskie (1 powiat), IMGW-PIB wydał ostrzeżenie drugiego stopnia o intensywnych opadach śniegu

Proszę o podjęcie stosownych działań ostrzegawczych na administrowanym terenie.

O wszelkich zdarzeniach mających istotne znaczenie dla bezpieczeństwa ludzi i podjętych działaniach, proszę informować PCZK Starosty Nowotarskiego:

- w godzinach pracy starostwa: email: kryzys@nowotarski.pl; tel./fax: 18 2661315,
- po godzinach pracy: SK K-nta P PSP: email: psknowytarg@straz.krakow.pl
tel.: 18 2610971; 18 2610972; fax: 18 2610999

Pełnomocnik Starosty ds. Zarządzania Kryzysowego

/-/
Jerzy Ostrowski

Otrzymują:
Adresaci; a/a